

# CONSEIL MUNICIPAL 2026-2032



**Jean-Luc DUCERF**  
Maire  
Finances



**Gilberte BLUM**  
Maire déléguée de  
Blurey-S'-Symphorien  
Patrimoine historique -  
Tourisme - Jardins partagés



**Youssef AFOUADAS**  
Maire délégué  
d'Auneau  
Sécurité - Mobilité



**Sylvie ROLAND**  
1<sup>re</sup> adjointe  
Affaires scolaires -  
Jeunesse -  
Lien intergénérationnel



**David ROZET**  
2<sup>e</sup> adjoint  
Biodiversité - Risques  
naturels - Relations  
avec le monde agricole



**Anaïs LEGRAND**  
3<sup>e</sup> adjointe  
Cohésion sociale



**Joël GEOFFROY**  
4<sup>e</sup> adjoint  
Travaux - Voirie -  
Propreté communale -  
Espaces verts



**Fabienne HARDY-HOUDAS**  
5<sup>e</sup> adjointe  
Urbanisme



**Dominique LETOUZÉ**  
6<sup>e</sup> adjoint  
Vie associative -  
Aménagement du territoire



**Amandine ROUGEOT**  
7<sup>e</sup> adjointe  
Ressources Humaines



**Alain LOUIS-JOSEPH**  
8<sup>e</sup> adjoint  
Culture -  
École de musique



**Catherine PERRIN**  
Conseillère déléguée  
Santé



**Rodolphe PERROQUIN**  
Conseiller délégué  
Evenementiel -  
Animation -  
Cérémonies mémorielles



**Gaëlle RAUMEL**  
Conseillère déléguée  
Réfèrente vie des  
quartiers



**Bertrand COMBEMOREL**  
Conseiller délégué  
Associations sportives



**Jérémy GAUDIN**  
Conseiller délégué  
Communication -  
Commerce local



**Robert TROUILLET**  
Conseiller délégué  
Voirie - Entretien des  
équipements sportifs



**Graziella DELALANDE**  
Conseillère municipale



**Christelle TOUSSAINT**  
Conseillère municipale



**Anne LETORT**  
Conseillère municipale



**Jean-Louis DEHAECK**  
Conseiller municipal



**Christine PERENNOU**  
Conseillère municipale



**Mathieu MEURGUE**  
Conseiller municipal



**Renée LEFEEZ**  
Conseillère municipale



**Frédéric ADAM**  
Conseiller municipal



**Aurélie LAFITTE**  
Conseillère municipale

## LES ÉLUS DE L'OPPOSITION



**Giovanni PILI**  
Conseiller municipal



**Annabelle LE BAIL**  
Conseillère municipale



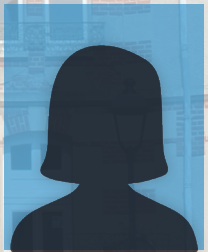
**William PANCIROLI**  
Conseiller municipal



**Céline CLARISSE**  
Conseillère municipale



**Frédéric BORDIER**  
Conseiller municipal



**Catherine BREGÉARD-LEFFRAY**  
Conseillère municipale



**Steeve LOCHET**  
Conseiller municipal