

CONSEIL MUNICIPAL 2026-2032



Jean-Luc DUCERF
Maire
Finances



Gilberte BLUM
Maire déléguée de
Bleury-S'-Symphorien
Patrimoine historique -
Tourisme - Jardins partagés



Youssef AFOUADAS
Maire délégué
d'Auneau
Sécurité - Mobilité -
Relation publique



Sylvie ROLAND
1^{re} adjointe
Affaires scolaires -
Jeunesse -
Lien intergénérationnel



David ROZET
2^e adjoint
Biodiversité - Risques
naturels - Relations
avec le monde agricole



Anaïs LEGRAND
3^e adjointe
Cohésion sociale



Joël GEOFFROY
4^e adjoint
Travaux - Voirie -
Propreté communale -
Espaces verts



Fabienne HARDY-HOUDAS
5^e adjointe
Urbanisme



Dominique LETOUZÉ
6^e adjoint
Vie associative -
Aménagement du territoire



Amandine ROUGEOT
7^e adjointe
Ressources Humaines,
Citoyenneté, Formalités
administratives



Alain LOUIS-JOSEPH
8^e adjoint
Culture -
École de musique



Catherine PERRIN
Conseillère déléguée
Santé



Rodolphe PERROQUIN
Conseiller délégué
Evenementiel -
Animation -
Cérémonies mémorielles



Gaëlle RAUMEL
Conseillère déléguée
Référente vie des
quartiers



Bertrand COMBEMOREL
Conseiller délégué
Associations sportives



Jérémy GAUDIN
Conseiller délégué
Communication -
Commerce local



Robert TROUILLET
Conseiller délégué
Voirie - Entretien des
équipements sportifs



Graziella DELALANDE
Conseillère municipale



Christelle TOUSSAINT
Conseillère municipale



Anne LETORT
Conseillère municipale



Jean-Louis DEHAECK
Conseiller municipal



Christine PERENNOU
Conseillère municipale



Mathieu MEURGUE
Conseiller municipal



Renée LEFEEZ
Conseillère municipale



Frédéric ADAM
Conseiller municipal



Aurélie LAFFITTE
Conseillère municipale

LES ÉLUS DE L'OPPOSITION



Giovanni PILI
Conseiller municipal



Annabelle LE BAIL
Conseillère municipale



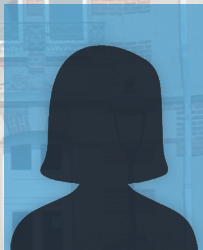
William PANCIROLI
Conseiller municipal



Céline CLARISSE
Conseillère municipale



Frédéric BORDIER
Conseiller municipal



Catherine BREGÉARD-LEFFRAY
Conseillère municipale



Stevee LOCHET
Conseiller municipal