



Réunion publique  
Décembre 2016

**VILLE D'AUNEAU-BLEURY  
SAINT-SYMPHORIEN**

**Après un an de fusion des communes :  
bilan et perspectives**

**1 – NOUVEAU TERRITOIRE**

**2 – FINANCES**

**3 – URBANISME**

**4 – TRAVAUX**

**5 – AU QUOTIDIEN**

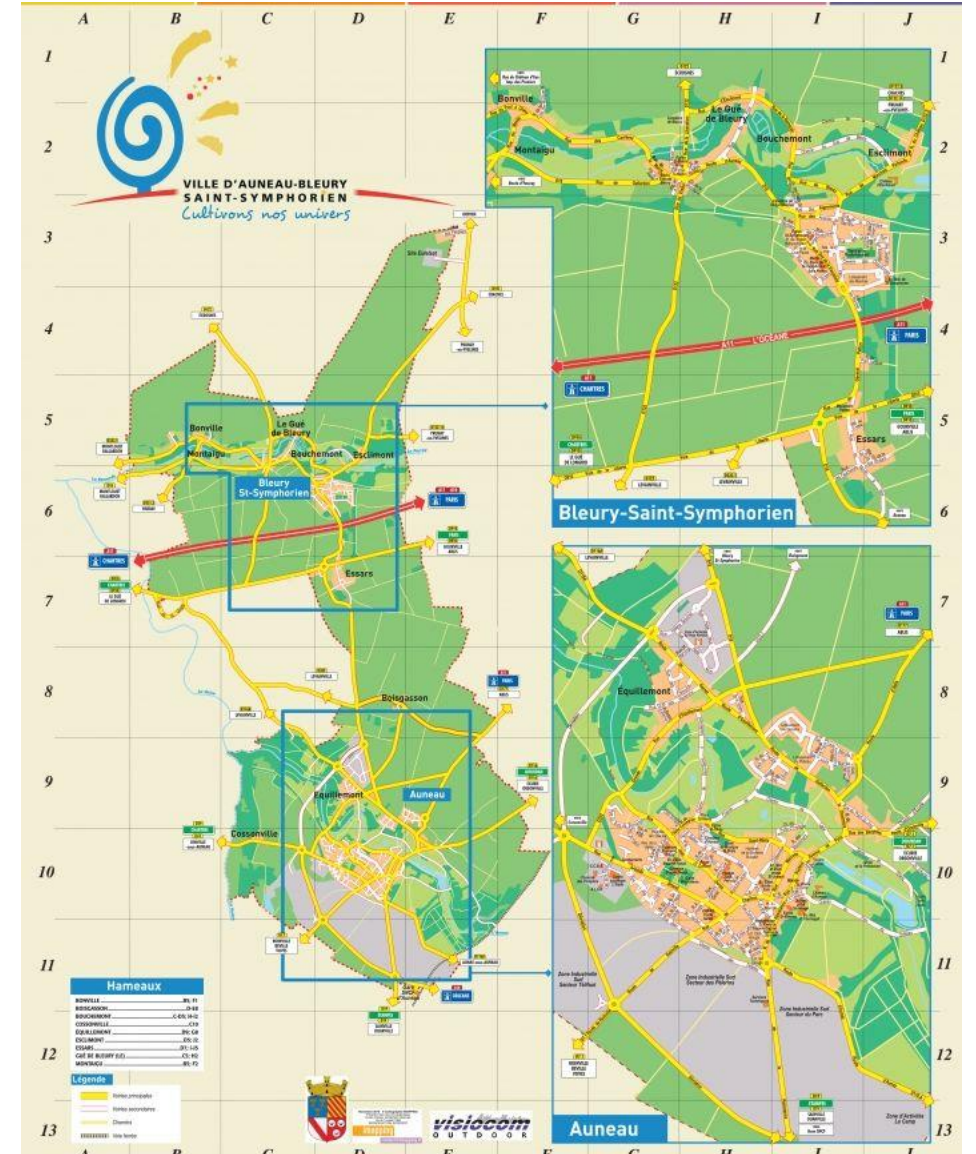
# 1- Nouveau territoire

Nouvelle équipe d'élus

Nouvelle identité

Nouvelle Communauté de communes

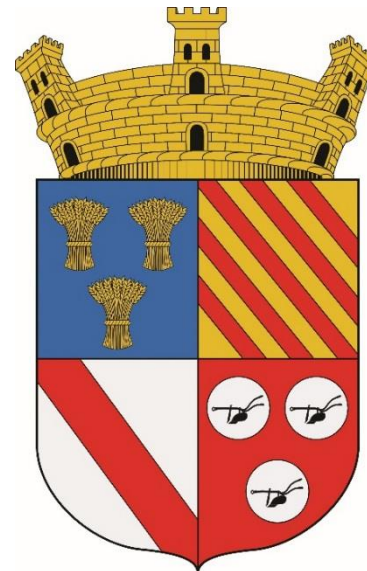
Nouveau territoire en 2017 : transfert de compétences



- **Nouvelle équipe d'élus :**
  - 40 élus
  - 11 adjoints
  - 13 élus communautaires
  - 1 maire et 2 maires délégués



- **Nouvelle identité :**
    - Création d'un logo
    - Nouveau blason
    - Nouveau site Internet
- [www.ville-ab2s.fr](http://www.ville-ab2s.fr)



- Choix d'une communauté de communes obligatoire : **Val de Voise**



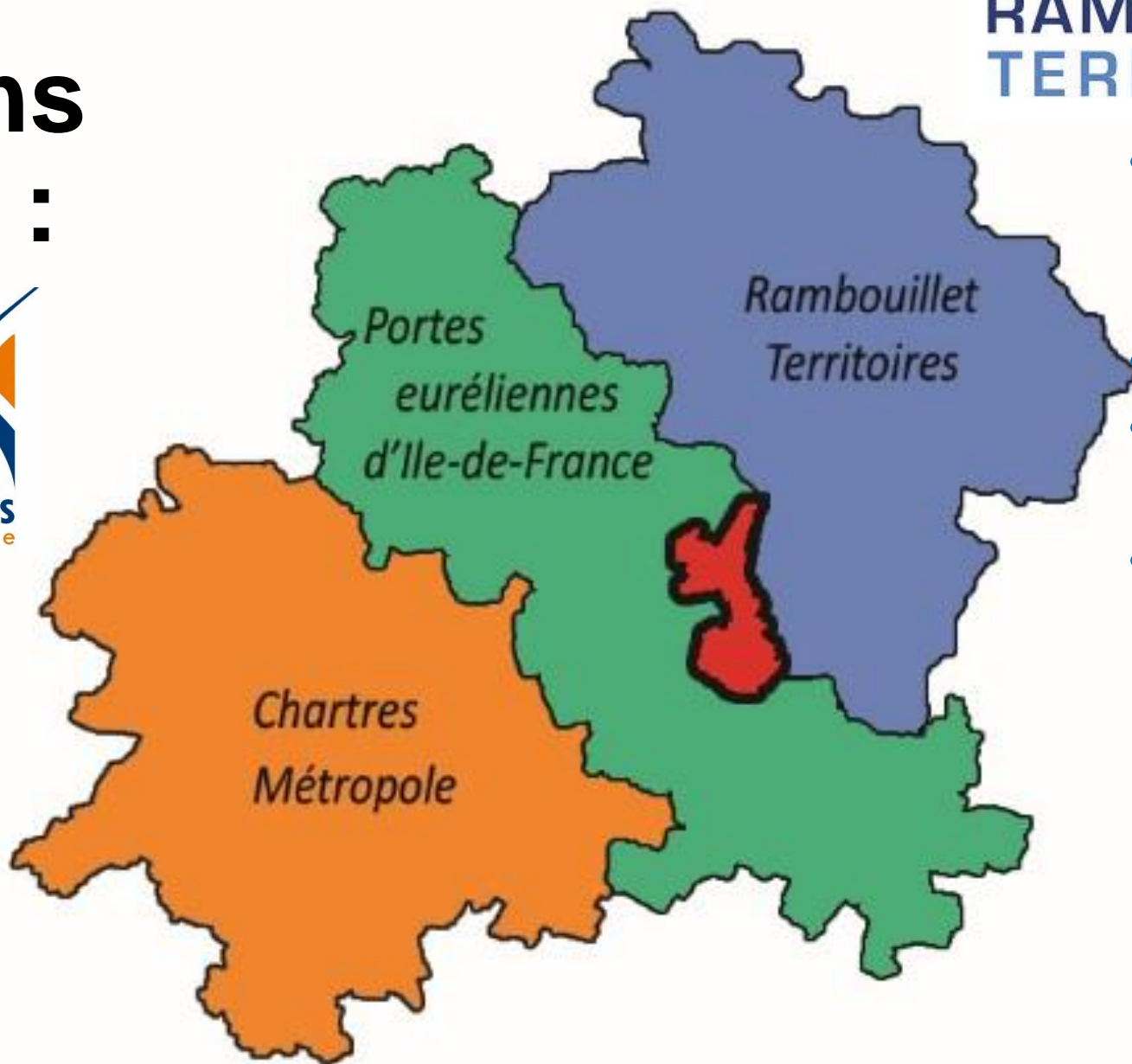
- 01/01/2017 : obligation d'intégrer un nouveau territoire : **Portes euréliennes d'Ile-de-France (PEIDF)**



# Réflexions en cours :

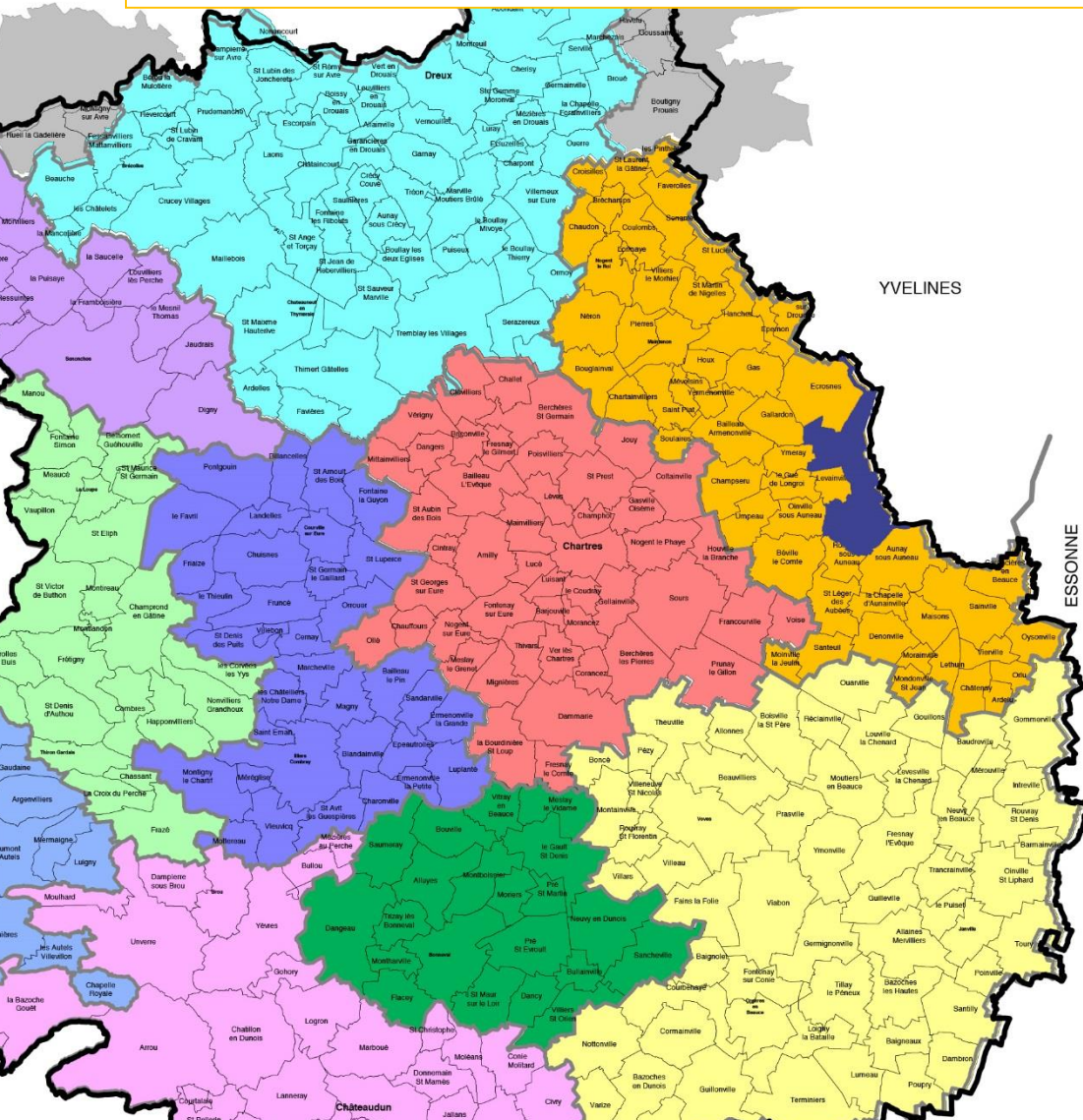


- Circonscription, arrondissement et sous-préfecture
- Attachement administratif
- Métropole « urbaine »



- Bassin de vie dans les Yvelines
- Finances saines
- Taxes peu élevées
- Place des communes importantes

# Proposition initiale de la Préfecture



**60.000 habitants**

**55 communes**

**5 communautés de communes**

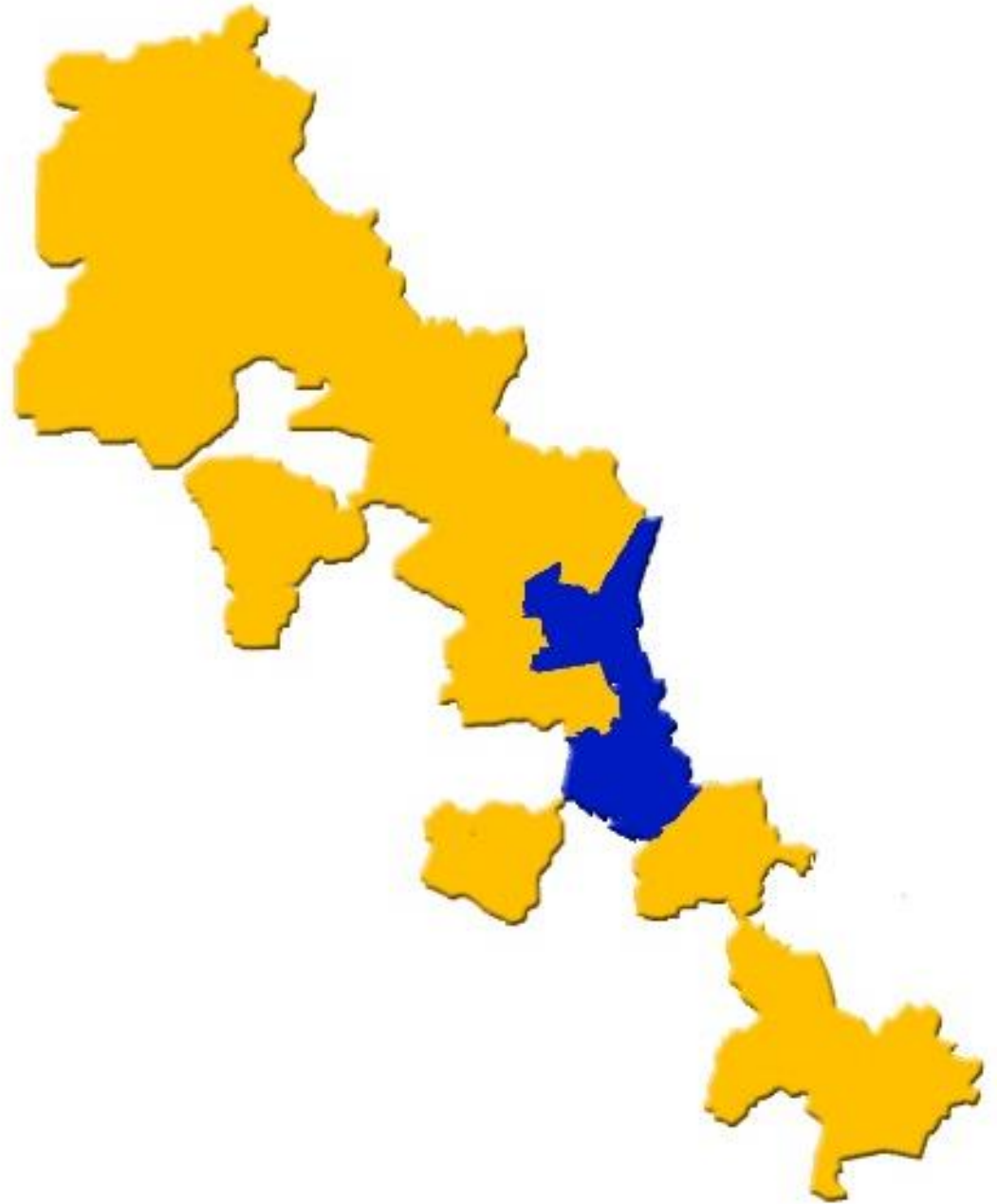
Création : 1er janvier 2017

Bassins de vie : Auneau-Bleury-St-Symphorien, Epernon, Maintenon, Nogent-le-Roi

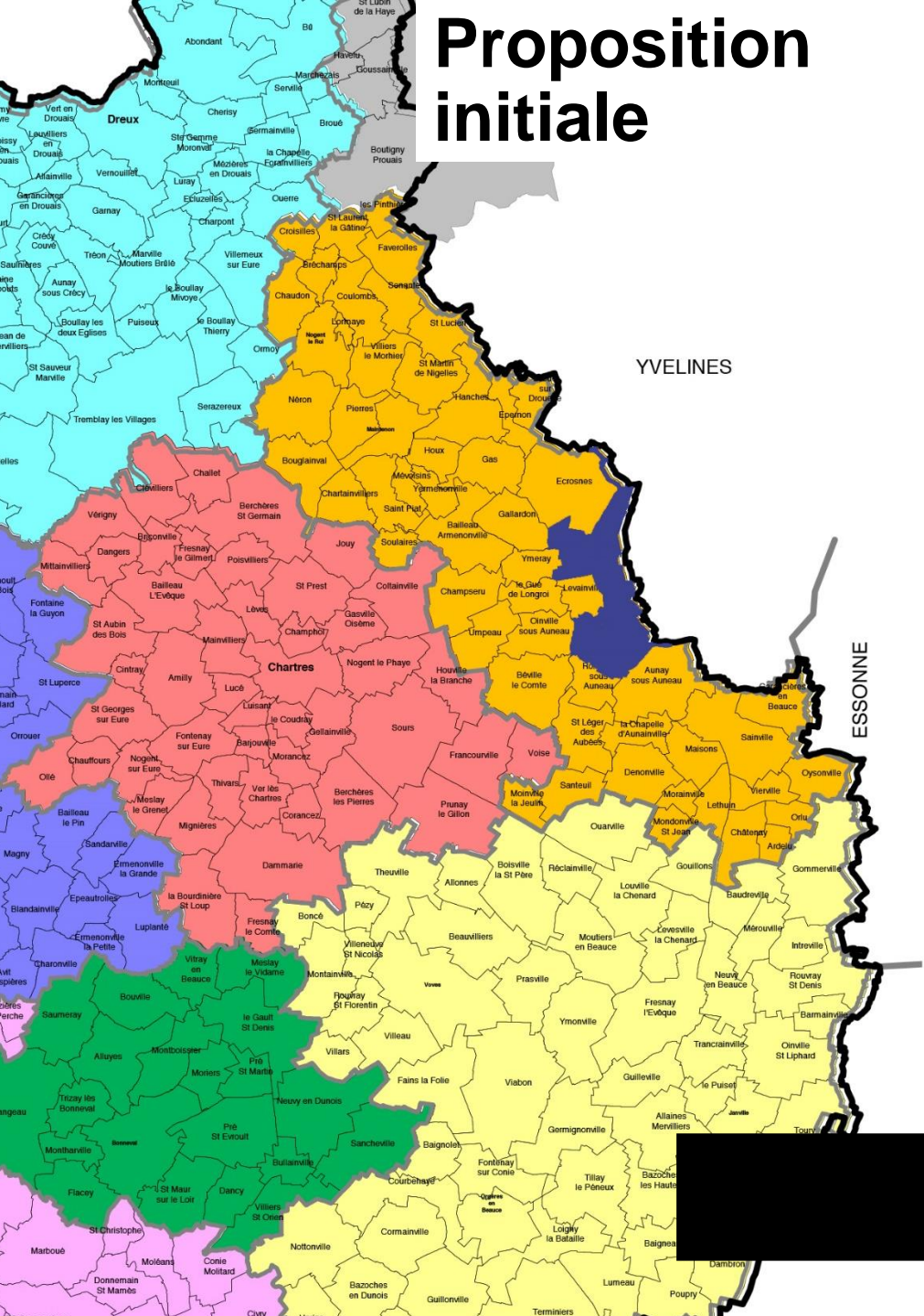


# Situation actuelle et/ou en cours

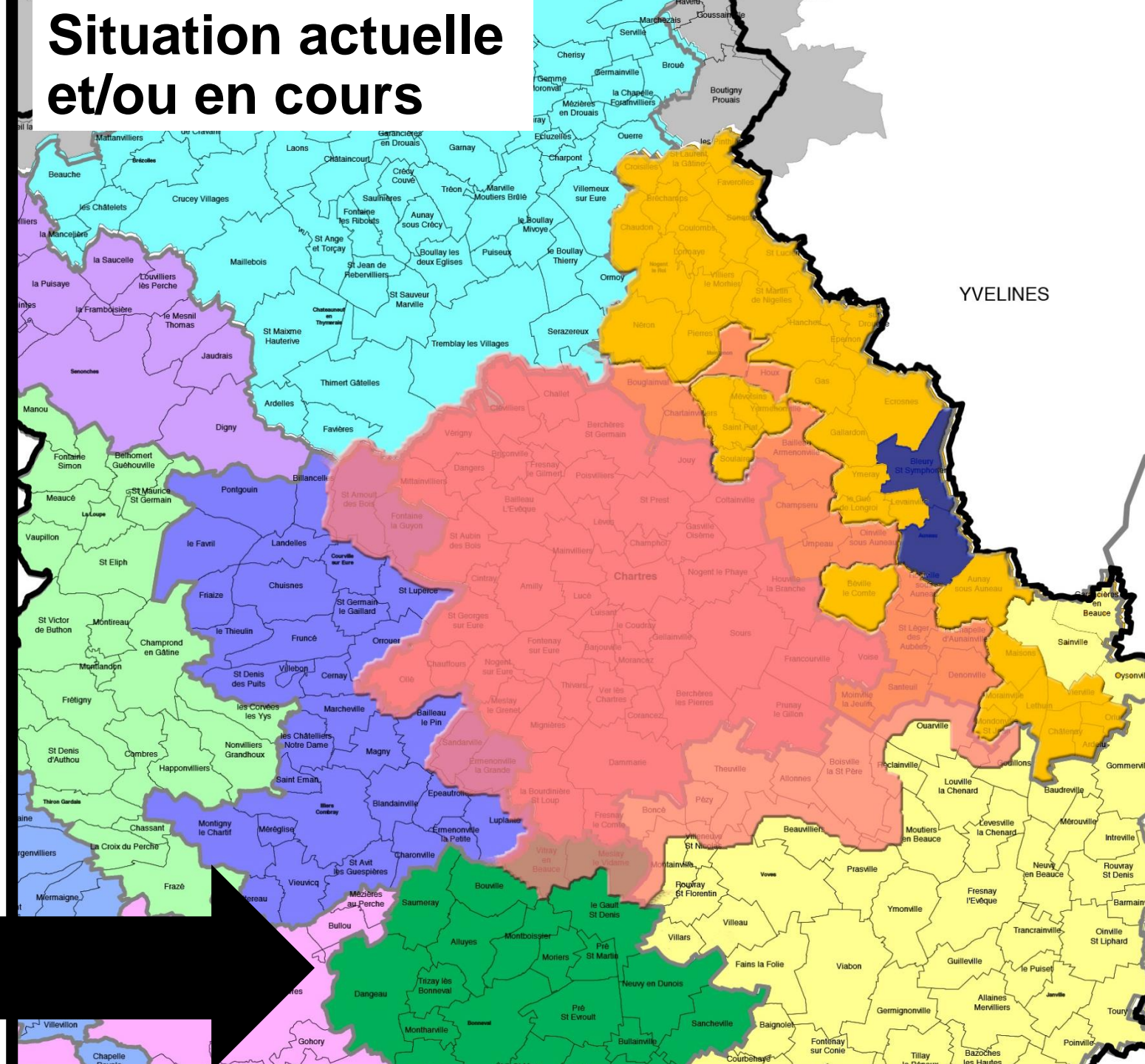
- De nombreuses communes souhaitent quitter les PEIDF :
- \*vers Chartres Métropole
- \*vers Coeur de Beauce (Janville)
- =
- Territoire démantelé
- Loin de la proposition initiale



# Proposition initiale



# Situation actuelle et/ou en cours



# Compétences à transférer à PEIDF :

## Compétences obligatoires :

- Aménagement : Espace Développement Economique
- Aménagement : aire d'accueil gens du voyage
- Collecte et traitement des déchets

## Compétences optionnelles :

- Protection et mise en valeur de l'environnement
- Construction, entretien et fonctionnement équipement culturels et sportifs d'intérêt communautaire
- Action sociale d'intérêt communautaire
- Eau / Assainissement

## Compétences facultatives :

- Services publics des réseaux et communications électroniques
- Activités périscolaires (mercredi après-midi)



Questions  
Réponses

**VILLE D'AUNEAU-BLEURY  
SAINT-SYMPHORIEN**

**Nouveau territoire**

# 2- Finances

Budget

Taux d'imposition

# BUDGET

## FONCTIONNEMENT

**8.46 MILLIONS €**

RECETTES = 58.4 %

proviennent des impôts et taxes + dotations et subventions

DEPENSES = paiement des fluides, service du personnel, subventions associatives...

## INVESTISSEMENT

**5.55 MILLIONS €**

RECETTES = 50 %

économie de fonctionnement

DEPENSES = 70 % pour acquisition et travaux

# BUDGET

**DETTES = 4.17 MILLIONS €  
01/01/2016**

- Outil de gestion nécessaire à l'investissement
- Taux d'endettement de la commune : 3.36 %

**SUBVENTIONS PERCUES  
POUR INVESTISSEMENT :**

- Conseil départemental : 188 000 €
- Etat : 170 000 €
- Parlementaires : 5 000 €



*Liberté • Égalité • Fraternité*  
**RÉPUBLIQUE FRANÇAISE**

# TAUX INCHANGES DEPUIS 2012 :

	Taxe d'habitation	Taxe foncière	Taxe foncière Non bâti
AUNEAU	12.76 %	22.12 %	28.18 %
BLEURY-ST-SYMPHORIEN	15.49 %	14.34 %	24.08 %



# Estimation annuelle après pondération

	Taxe d'habitation	Taxe foncière	Taxe foncière Non bâti
<b>Taux moyen pondéré à atteindre au bout de 12 ans</b>	<b>13.66 %</b>	<b>21.10 %</b>	<b>26.07 %</b>
<b>AUNEAU</b>	+ 0,075 %	- 0,085 %	- 0,175 %
<b>BLEURY-ST-SYMPHORIEN</b>	- 0,15 %	+ 0,56 %	+ 0,165 %

# TAXE D'HABITATION

IDENTIQUE POUR TOUS  
Base de calcul pour les abattements

TAXE D'HABITATION 2016 - DÉTAIL DU CALCUL DES COTISATIONS						
Éléments de calcul	Commune	Syndicat de communes	Intercommunalité	Taxe spéciale d'équipement	Taxe GEMAPI	
Valeur locative brute	4038		4038			
Valeur locative moyenne	2245		2245			
• Général à la base						
A B A T T E M E N T S						
• Personne(s) à charge						
- Par personne rang 1 ou 2 pour personne(s)	337 15 %		15 %			
- Par personne rang 3 ou + pour personne(s)	449 20 %		20 %			
• Spécial à la base						
• Spécial handicapé						
Base nette d'imposition	4038		4038			
Taux d'imposition 2016			9,24 %			
Cotisations 2016	515		373			Total des cotisations 888
Dont Majoration 20 % Rés. Secondaires						
Taux d'imposition 2015	12,70 %		9,24 %			
Rappel cotisations 2015	510		369			
Variation en valeur	+5		+4			
Variation en pourcentage	+0,98 %		+1,06 %			
Abattements de référence 2003/2016	Commune	Syndicat	Intercommunalité	TSE	Taxe GEMAPI	
• Général à la base						
• Par personne(s) à charge (rang 1 ou 2)						
• Par personne(s) à charge (rang 3 ou +)						
• Spécial à la base						
ÉVOLUTION DES IMPOSITIONS ENTRE 2015 ET 2016						
	ANNÉE 2015	ANNÉE 2016	En valeur	En pourcentage	Frais de gestion Prélèvements : - pour base élevée - sur rés. secondaires	+ 9
(a) Cotisations	888	897	+9	+1,01 %		
(b) Allègements					Plafonnement selon le revenu	
(c) = (a) - (b) Somme à payer	888	897	+9	+1,01 %		
LOCALS TAXÉS : NOMBRE 0001 RÉGIME P						
Taux global 2000 corrigé 19,07 %	Identifiant	Nature	DF	AFF	VL revalorisée	Montant de votre impôt 897
Cotisation référence 2003	0150151165R	MAISON		H	4038	

Valeur locative brute - les abattements

= Base nette X Taux imposition

COMMENT LIRE MA FEUILLE D'IMPOSITION ?

# TAXE FONCIERE

Sur place : votre centre des finances publiques (voir vos finances sur [www.auneau.fr](http://www.auneau.fr), rubrique « Cotisations »).

Pour obtenir des réponses plus détaillées :

- Sur le paiement de votre impôt :  
TRES. MAINTENON  
27 B RUE COLLIN D' HARLEVILLE 28133 PIERRES CEDEX
- Sur le montant de votre impôt :  
CDIF CHARTRES SECT.1ER SECTEUR 5 PCE DE LA REPUBLIQUE  
CS 50525 28019 CHARTRES CEDEX

Base individualisée déterminée par l'ETAT

## TAXES FONCIÈRES 2016 - DÉTAIL DU CALCUL DES COTISATIONS

Département : 280 EURE-ET-LOIR Commune : 015 A AUNEAU

	Commune	Syndicat de communes	Inter communalité	Département	Taxes spéciales ①	Taxe ordures ménagères ②	Taxe GEMAPI ③	Total des cotisations
Taux 2015	22,12 %	%	%	20,22 %	%	11,12 %	%	
Taux 2016	22,12 %	%	%	20,22 %	%	11,16 %	%	
Adresse	[Redacted]							
Base	2019			2019		2019		
Cotisation	447			408		317		1172
Adresse	[Redacted]							
Base								
Cotisation								
Cotisations 2015	447			408		291		
Cotisations 2016	447			408		317		
Variation en % ④	+1,13 %	%	%	+0,99 %	%	+8,93 %	%	
	Commune	Syndicat de communes	Inter communalité	Taxe additionnelle ④	Taxes spéciales ①	Chambre d'agriculture	Taxe GEMAPI ③	Total des cotisations
Taux 2015	%	%	%	%	%	%	%	
Taux 2016	%	%	%	%	%	%	%	
Basos terres non agricoles								
Basos terres agricoles								
Cotisations 2015								
Cotisations 2016								
Variation en % ⑤	%	%	%	%	%	%	%	
	Dégrèvement jeunes agriculteurs			Base du forfait forestier ①	Majoration base terrains constructibles commune ⑥	Majoration base terrains constructibles intercommunalité ④	Caisse d'assurance des accidents agricoles	
Base « Etat »								

= Base X Taux imposition

COMMENT LIRE MA FEUILLE D'IMPOSITION ?



# Questions Réponses

**VILLE D'AUNEAU-BLEURY  
SAINT-SYMPHORIEN**

**Finances**

# 3- Urbanisme

Plan Local d'Urbanisme

- **Constat**

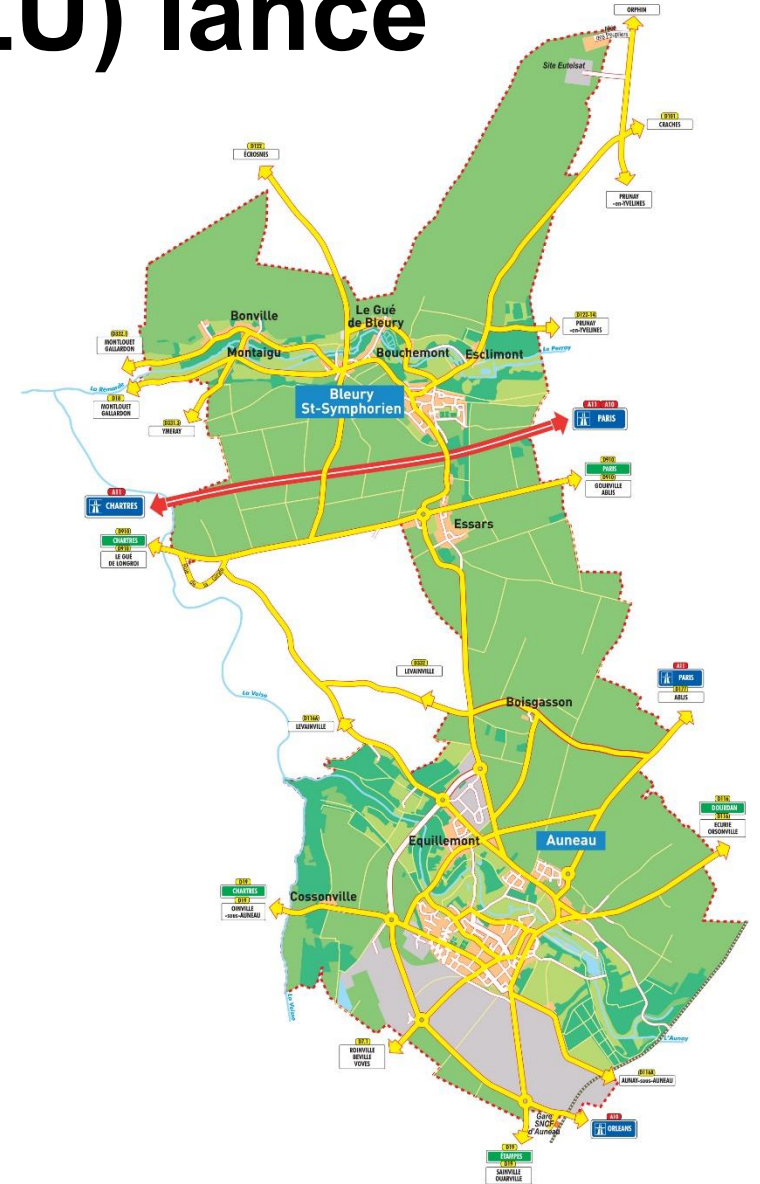
- POS à Bleury
- POS à Saint-Symphorien
- PLU à Auneau

**= Nécessité d'un document unique**



- **Plan Local d'Urbanisme (PLU) lancé**

- Couvre l'ensemble du territoire
- Permet d'harmoniser les règles
- Prévoit dans le temps ses axes de développement
- Plusieurs réunions publiques planifiées en 2017/2018



2017

Fin février 2017 : 1<sup>ère</sup> réunion publique pour exposer les résultats du diagnostic

Fin Mai-début Juin 2017 : débat en conseil municipal du PADD (Projet d'Aménagement et de Développement Durables)

Juin 2017 : 2<sup>ème</sup> réunion publique pour présenter le PADD

2018

Septembre 2017 : 3<sup>ème</sup> réunion publique pour présenter les OAP (Orientations d'Aménagement Programmées)

Fin janvier-début février 2018 : délibération du Conseil municipal arrêtant le dossier de PLU (Personnes Publiques Associées pendant 3 mois)

Juin 2018 : enquête publique (pendant un mois)

Septembre 2018 : Approbation du PLU par le Conseil municipal

2019





Questions  
Réponses

**VILLE D'AUNEAU-BLEURY  
SAINT-SYMPHORIEN**

**Urbanisme**

# 4- Travaux

Voirie

Bâtiments

Aménagement

Logements

Rue Aristide Briand : séparation  
Eaux pluviales / Eaux usées >



< Route d'Ablis : aménagement  
sente pour piétons + éclairage



Rue des anciens  
combattants :  
stationnements >





< Rue de Verdun : réfection du bitume

Rond-Point Walker : aménagement et sécurité du carrefour >

- Place du champ de Foire : voirie partagée



- Sente des Ecoliers : éclairage installé



- **Eglise St-Martin de Bleury** : Restauration charpente et voûte complète. A venir : mobilier, restauration, dalle funéraire, parking + allée PMR : 580 000 € (nombreuses subventions)



< **Eglise St-Rémy d'Auneau** : restauration charpente, sacristie, peinture intérieure... : 450 000 € (nombreuses subventions)

- **Salle de Bleury** : restauration de la salle en cours, accueil du public prévu en 2017 : 400 000 € >



- **Ecole Fanon** : rénovation des fenêtres

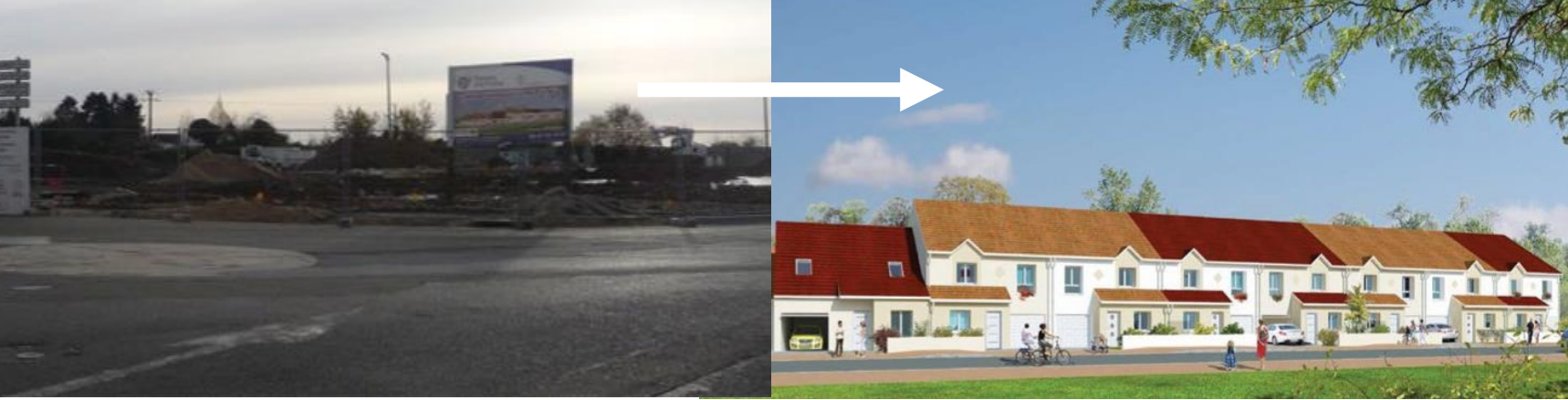
# AMENAGEMENTS



- Aires de pique-nique
- Aires de jeux près des étangs  
+ lotissement le Plateau



Démolition  
ancienne piscine



- Îlot Gougis : Travaux en cours
- ZAC des marchés : 1<sup>ère</sup> phase terminée
- La volière



# Questions Réponses

**VILLE D'AUNEAU-BLEURY  
SAINT-SYMPHORIEN**

**Travaux**



# 5- Au quotidien

Commerces

Social

Culture : Espace Dagrone

Culture : Médiathèque

Monde Associatif

## OUVERTURES

- Graineterie : ostéopathe, coiffeuse
- Cabinet médical : sage-femme et pédicure-podologue, kinésithérapeutes
- 2 coiffeurs
- Tatouage-piercing (à l'issue du transfert du laboratoire médical)
- RC Evento menuiserie
- Sophrologue
- Acupuntrice
- Salon de thé mercerie
- Restaurant chinois

*Prochainement :*  
Les P'tits zèbres



## SUSCEPTIBILITE DE FERMETURES

- Auneau sport
- Leaderprice

## FERMETURES EFFECTIVES

- Boucherie
- Coiffure Bordier
- Square Habitat

- Installation de la structure départementale de Veolia dans ex-locaux Richard Le Droff



- **Site pilote Maison du parc** : Site d'insertion de salariés autistes d'Andros logés à la ferme du Château d'Auneau rénovée
- **Nouveau CCAS** : au service de la population
- **Euréliades** : Résidence pour seniors
- **Habitat eurélien** :
  - \* 10 pavillons F4 construits et 10 F2-F3
  - \* 486 logements sociaux
  - \* 340 appartements et 146 pavillons
  - \* 5 constructions F2-F3 à Bleury-St-Symphorien



# CULTURE – ESPACE DAGRON

< Fête mondiale du jeu 2016 : grand succès (+ 1000 pers.)



< 1<sup>ère</sup> Nuit de l'Astro : évènement prometteur



Commémoration des 70 ans de la 1<sup>ère</sup> borne de la voie de la liberté



Concerts saisonniers, fête du village, Disco Soup ...

# CULTURE – ESPACE DAGRON



AUNEAU-BLEURY-ST-SYMPHORIEN

## Festival Avant la Bûche

6<sup>ème</sup> édition

DU 14 AU 21  
DÉCEMBRE 2016

Animations et activités  
GRATUITES

Visites du  
père Noël  
samedi 17  
et samedi 24

Marché de Noël  
Artisanat et  
produits locaux

Jeux de plein air  
Karting, jeux gonflables,  
triple trampoline géant

Concerts  
ouverts à tous

Contes de Noël  
pour les petits

Karaoke  
Quiz

Ateliers  
créatifs  
de Noël  
(sur inscription)

[www.ville-ab2s.fr](http://www.ville-ab2s.fr)

Programme détaillé du Festival en Mairies, à l'Espace Dagron et sur [www.ville-ab2s.fr](http://www.ville-ab2s.fr)

Pour toute info : Espace Dagron place du marché 28700 Auneau-Bleury-St-Symphorien - 02.37.91.90.90 - [dagron@ville-ab2s.fr](mailto:dagron@ville-ab2s.fr)

- Fête de la Saint Côme : toujours plus de monde

- 6<sup>ème</sup> Festival Avant la bûche :  
nombreux partenaires  
intéressés



- WIFI gratuit dans le bâtiment
- Lancement de prêts de liseuses
- Mise à disposition de tablettes : lecture sur place
  - Lancement de prêts de jeux vidéos
  - Succès : 2 séances BB Lectures / mois

- Près de **100 associations** sur la commune
- Soutien financier et technique important de la Mairie (**+ de 80.000€ de subventions**)
- **Associations de la ville très actives** : pièces de théâtre de qualité à prix réduits, concerts gratuits, bourses aux livres, jouets, sorties nature, ateliers créatifs ...



- Signature de la Charte Zéro pesticide

Avec le Conservatoire d'espaces naturels  
Centre-Val de Loire :

- Les grands Marais : parcours pédagogique  
avec sentier de découverte

- Pelouse calcicole de Bonville :  
mise en place d'une clôture de  
préservation



# INITIATIVE DE LA COMMUNE

- Commune initiatrice du renouveau du Comité de la Voie de la Liberté
- Initié en 1946 par Guy de la Vasselais, maire de St-Symphorien
- Signature d'une charte à Bastogne (Belgique)





Réunion publique  
Décembre 2016

**VILLE D'AUNEAU-BLEURY  
SAINT-SYMPHORIEN**

**Après un an de fusion des communes :  
bilan et perspectives**